



# Gestão por indicadores estratégicos: importância das informações integradas em painéis dinâmicos

RM  
VALE  
TI2J

Júlio Ribeiro

CEO DA HUBSE



RM  
VALE  
TI2J

# Como tomar as melhores decisões?



# Baseado em qual gestão da informação tomamos decisões na vida, nas empresas e nos governos?



Dados históricos

Dados em tempo real

Alertas e % riscos

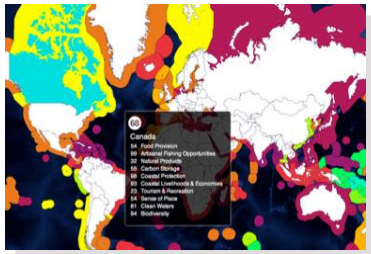
Previsão de cenários

# Os dados estão sendo capturados, mas nem tudo está sendo monitorado!



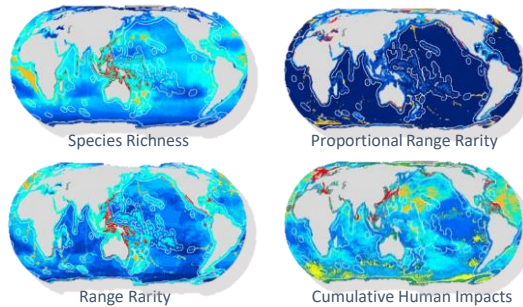
## Indicadores ambientais

### Ocean Health Index



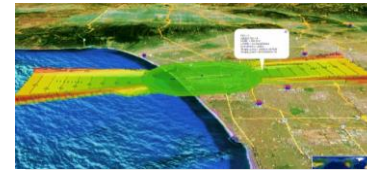
Conservation International Global

### Marine Biodiversity



## Modalidades de transporte

### Airport Obstruction Analysis



Los Angeles

### Optimizing Bus Routes



South Korea

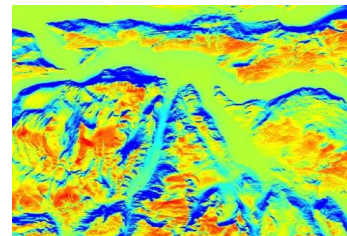
## Matrizes energéticas

### Gas Pipeline



Texas

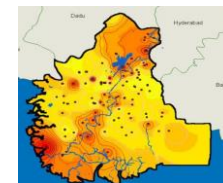
### Solar Radiation



Norway

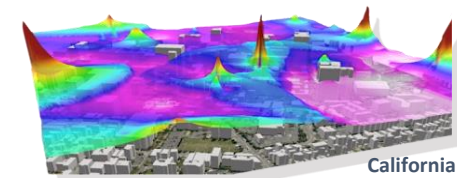
## Saúde e Medicina

### Malaria Distribution



Pakistan

### Air Quality



California

## Planejamento Urbano

### Urban Design



Rochester, New York

### Urban Forestry

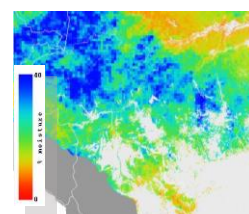


Holland, Michigan



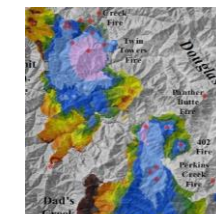
## Resposta a emergências

### Fire Prediction



Amazon

### Wildfire Progression



Oregon





# O que diz o mapa/painel mais visto do mundo?



Quando todos os dados estiverem sendo coletados, o diferencial será saber filtra-los e interpreta-los



# CICLO DE INTELIGENCIA DOS DADOS

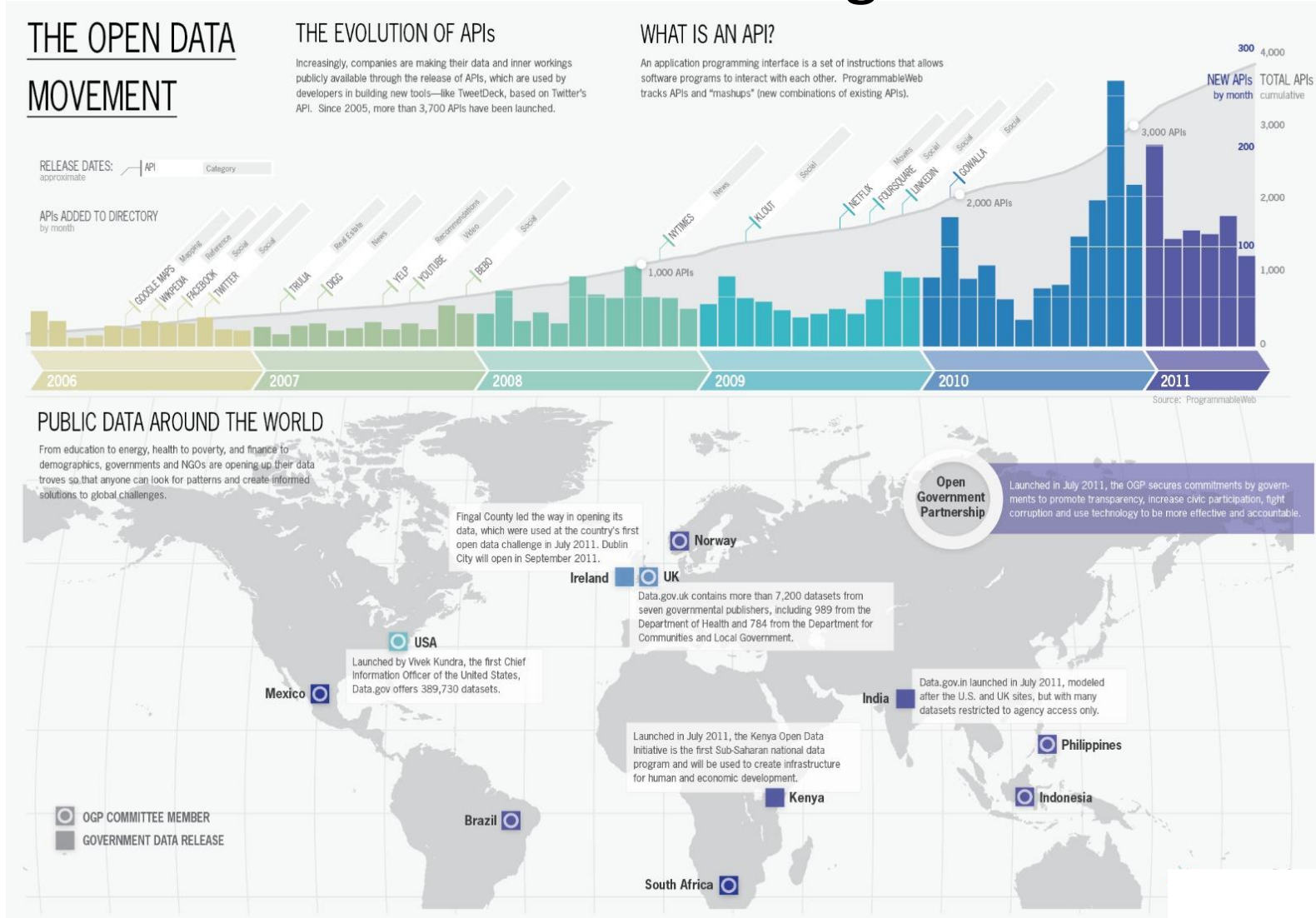








# Na sociedade da informação, a disponibilidade de dados é crescente... Trata-los e organiza-los é necessário!

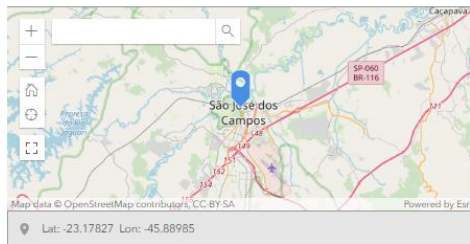




# A transformação digital é fundamental para colocar mais inteligência nas decisões

| FICHA DE VISITA DOMICILIAR E TERRITORIAL |      | DEFINIÇÃO | DATA |
|--|------|-----------|------|
| USO DO PROFISSIONAL*                     | CEM* | CEM2*     | INE* |
| 1  | 1    | 1         | 1    |
| 2  | 2    | 2         | 2    |
| 3  | 3    | 3         | 3    |
| 4  | 4    | 4         | 4    |
| 5  | 5    | 5         | 5    |
| 6  | 6    | 6         | 6    |
| 7  | 7    | 7         | 7    |
| 8  | 8    | 8         | 8    |
| 9  | 9    | 9         | 9    |
| 0  | 0    | 0         | 0    |

**LOCALIZAÇÃO\***  
Informe o endereço do cidadão ou habilite a localização.



**TIPO DE IMÓVEL\***

-Please Select-

**Nº PRONTUÁRIO\***

123

**CNS DO CIDADÃO\***

(para visita periódica ou visita domiciliar para controle vetorial, usar o CNS do responsável familiar)

### Análise Visita Domiciliar São José dos Campos

Setor: [dropdown] Motivo da Visita: [dropdown]

|                             |   |                    |    |
|-----------------------------|---|--------------------|----|
| Acompanhamento              | 6 | Total de Visitas   | 23 |
| Atualização do Cadastro     | 2 | Acompanhamento     |    |
| Visita Periódica            | 2 | Busca Ativa        |    |
| Busca Ativa                 | 5 | Turno              |    |
| Cadastramento               | 4 | Visitas por Gênero |    |
| Campanha de Saúde           | 0 | Desfecho           |    |
| Controle Ambiental/Vetorial | 1 |                    |    |
| Egresso de Internação       | 3 |                    |    |
| Orientação/Prevenção        | 0 |                    |    |

### Objetivos de Desenvolvimento Sustentável

#### Mortalidade Materna

Até 2030, a meta é reduzir a taxa de mortalidade materna global para menos de 70 mortes por 100.000 nascidos vivos.

Para agirmos de forma preventiva, cruzamos diversas informações para identificar a áreas em São José dos Campos com maior risco para casos de mortalidade materna.

Nessa análise, levamos em consideração os seguintes dados:

- Mulheres Férteis (de 15 a 40 anos)
- Mulheres Alfabetizadas
- Domicílios com Baixa Renda
- Domicílios sem Saneamento





# Painéis de monitoramento, alertas e previsão de cenários estão salvando vidas na Pandemia de COVID19



Página Inicial Área Exclusiva



Itabira no monitoramento da Covid-19  
PROGRAMA CIDADES SAUDÁVEIS

Selecione um município: Todos Seleccione um bairro: Amazonas

OBS: Acesse as abas da coluna para visualizar as taxas de letalidade e mortalidade, taxas de isolamento

Confirmados  
**2.920**

Recuperados  
**2.715**

Óbitos  
**20**

Internados  
**10**

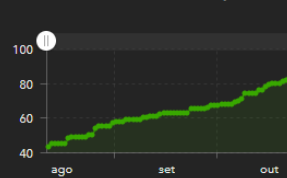
Suspeitos  
**2.716**

Boletim

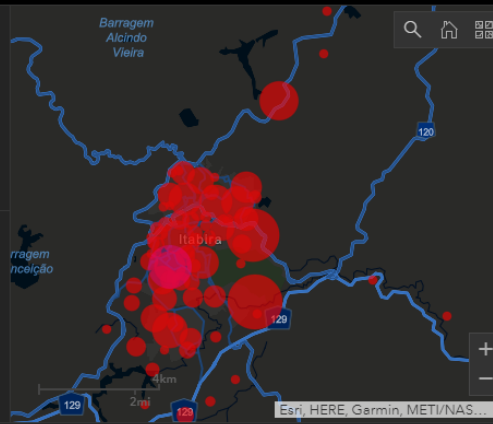
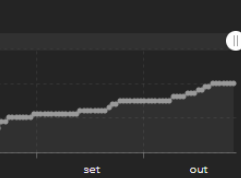
Projeção de confirmados para os próximos 14 dias



Acumulado de casos recuperados



Acumulado de óbitos



OBS: O cálculo da projeção de casos confirmados 14 dias é baseado no modelo SIR (Suscetíveis, Infectados e Recuperados). Para mais informações sobre o modelo acesse: <https://www.fis.uef.br/>

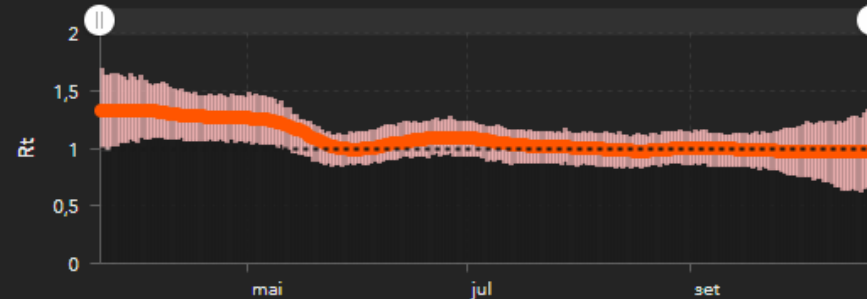
Projeção - Acumulados Série Histórica Testagens Isolamento Social Monitoramento de Leitos Plano Minas Consciente

Medidor de alerta:  
Ocupação de UTI - SUS



Rt\* (média últimos 7 dias): 0,97 entre 0,65 e 1,32 (15/10 a 21/10)

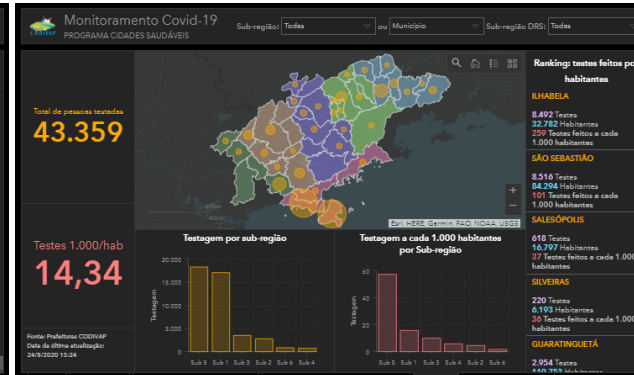
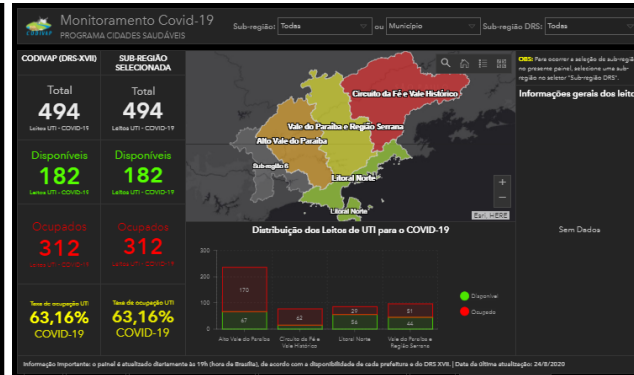
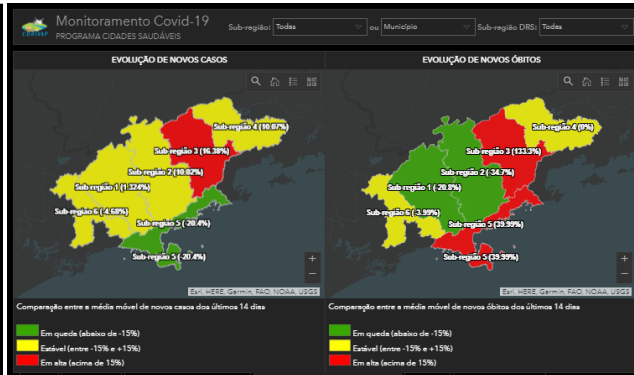
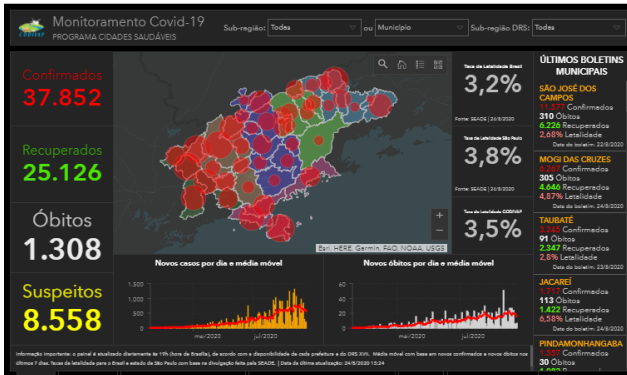
Comparação entre a média móvel de novos casos dos últimos 14 dias (%)



\*Baseado no modelo rt.live



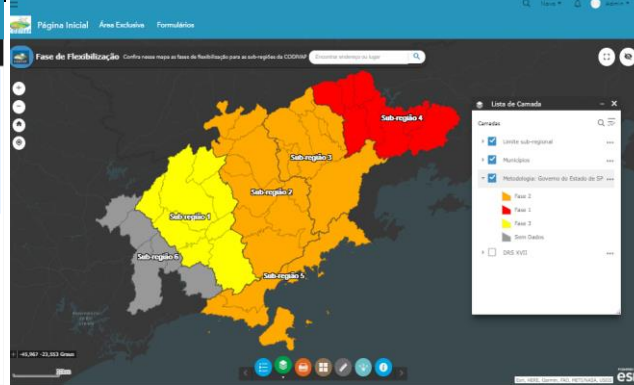
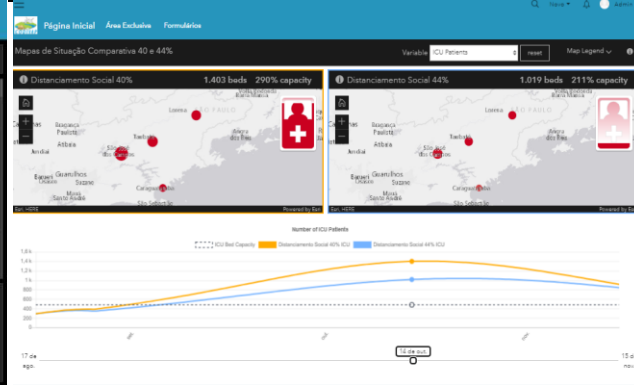
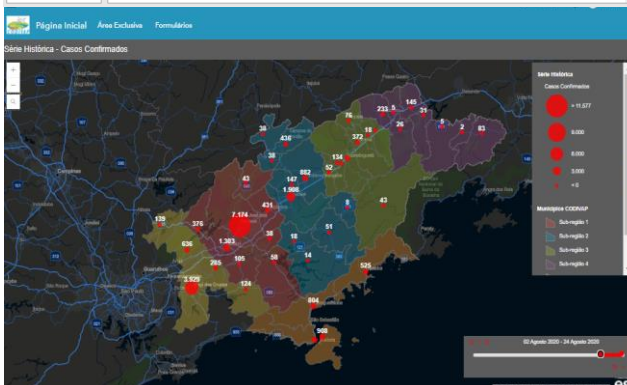
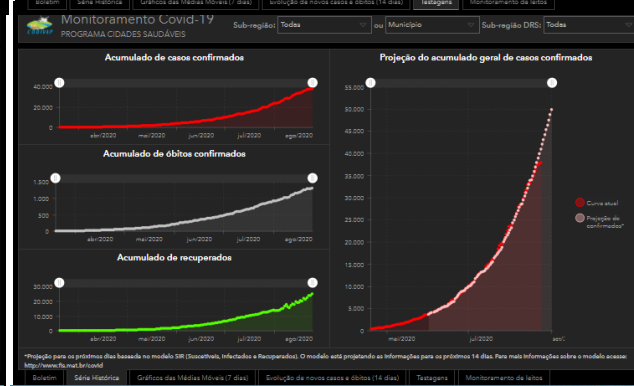
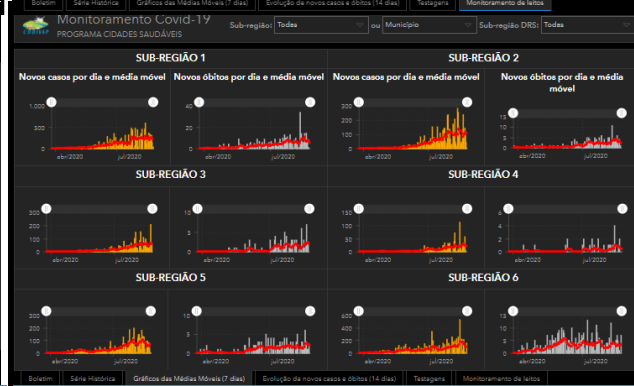
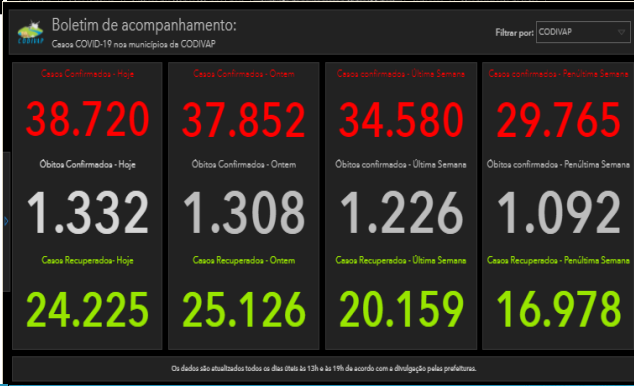
# Painéis de monitoramento, alertas e previsão de cenários estão salvando vidas na Pandemia de COVID19



**Indicadores**  
PROGRAMA CIDADES SAUDÁVEIS: CODIVAP

Seleção uma Sub-região: Alto Vale do Paraíba

| Municípios   | DRS XVII | Sub-região | Casos Confirmados | Casos Recuperados | Casos Suspeitos | Óbitos Confirmados |
|--|----------|------------|-------------------|-------------------|-----------------|--------------------|
| Caçapava, Igaratá, Jaconé, Zumbi do Ipiranga, Monteiro Lobato, Paraíbauna, Santa Branca, São José do Camargo | 63,2%    | 71,7%      | 15.375            | 7.913             | 5.512           | 480                |
|  | 262      | 52,48      | 1.282             | 37                |                 |                    |
|  | 90       | 22,17      | 1.434             | 48                |                 |                    |





# Muito obrigado!

RM  
VALE  
TI2J

Júlio Ribeiro

CEO DA HUBSE

(12) 99177-0058  
jrbeiro@hubse.com.br  
@julioribeiro\_hubse

RM  
VALE  
TI2J